



110011010010

A Agilent cobre todas as suas necessidades
de espectrometria de massas

QUALQUER ANALITO, QUALQUER MÉTODO, UM PARCEIRO



ONDE AS SOLUÇÕES VÊM JUNTAS

As melhores soluções não vêm juntas por acaso. Décadas de experiência projetando sistemas de espectrometria de massas nos deram uma ampla vantagem, mas nos recusamos a nos respaldar em nossa reputação. Nos envolvemos continuamente em colaborações revolucionárias com líderes de tendências em química e ciências da vida e nunca paramos de aprender com parceiros de longa data de laboratórios em todos os campos.

Para tudo que você precisar analisar, nós temos o conhecimento e as conexões para direcioná-lo à melhor abordagem e ajudá-lo com a implementação.

Na verdade, a Agilent é a única empresa que oferece instrumentos que podem analisar qualquer tipo de molécula ou elemento. E você pode concluir suas análises usando uma única interface de software em todos os seus sistemas de espectrometria de massas.

Nosso pacote de software MassHunter incorpora ferramentas avançadas de mineração e processamento de dados que permitem que você extraia rapidamente e com precisão todas as informações disponíveis sobre os analitos em suas amostras - não apenas picos e pontos de dados, *mas respostas*.

E ainda mais, os serviços do Agilent CrossLab fornecem suporte completo ao seu laboratório: treinamento, consumíveis, software, manutenção preventiva e experiência de diversos fornecedores para manter seu laboratório em operação em capacidade total.



Quer seu foco seja em teste de alimentos ou ambiental, farmácia ou biofarmácia, análise química ou investigação de doenças, podemos ajudar. Nossa excelência técnica, experiência em aplicações e análises abrangentes fornecem soluções sólidas para laboratórios como o seu todos os dias.

JUNTOS, PODEMOS ATINGIR MAIS.

CONTEÚDOS

Testes ambientais	4
Testes de alimentos.....	5
Análises químicas e de energia	6
Toxicologia forense	7
Produtos farmacêuticos.....	8
Produtos biofarmacêuticos	9
Pesquisa biológica	10
Serviços	11
Sistemas	12
Consumíveis.....	16
Analisadores, bancos de dados, etc...18	
Software	19



MEDINDO A SAÚDE DO PLANETA

Seus desafios nunca foram maiores, seja analisando contaminantes em águas residuais, monitorando a pureza da água potável, medindo a qualidade do ar, reagindo a desastres naturais ou identificando e compreendendo os riscos associados a contaminantes emergentes. A análise ambiental deve ser feita de forma mais confiável, eficiente e com qualidade ainda maior do que antes.

É por isso que os laboratórios do mundo todo escolhem os sistemas de espectrometria de massas Agilent. Nossos instrumentos de GC/MS são o alicerce de testes ambientais para poluentes orgânicos. Use-os para detectar compostos orgânicos voláteis e semivoláteis como pesticidas e hidrocarbonetos poliaromáticos.

Use nossos sistemas LC/MS para analisar produtos químicos orgânicos polares e produtos químicos mais frágeis que podem se degradar termicamente durante as análises de GC/MS.

Os sistemas ICP-MS quadrupolo Agilent são usados no setor para monitorar contaminantes ambientais inorgânicos, enquanto nosso exclusivo ICP-MS de triplo quadrupolo fornece uma abordagem poderosa e simples para eliminar interferências espectrais. Acoplado a um sistema de cromatografia, o ICP-MS também fornece especificação de metais em nível de traços e compostos organometálicos, bem como análise precisa de subprodutos inorgânicos em amostras ambientais.

“Do ICP-MS para espécies inorgânicas ao Q-TOF para as desconhecidas, as plataformas Agilent nos deram uma ampla gama de capacidades.”

SHANE SNYDER, PH.D. UNIVERSIDADE DO ARIZONA

QUALIDADE CONSISTENTE, SEGURANÇA INCONDICIONAL

O comércio global, normas severas e a maior consciência do público sobre segurança alimentar estão levando à necessidade de mais e melhores testes de alimentos. Ao mesmo tempo, o setor está propenso a adulteração de alimentos e rotulagem fraudulenta. Você está comprometido com qualidade consistente e segurança incondicional — protegendo tanto os consumidores quanto sua marca — e a Agilent está aqui para ajudar.

Nossos instrumentos são usados em toda a cadeia de produção de alimentos, incluindo inspeção recebida, desenvolvimento de novos produtos, controle e garantia de qualidade, detecção de fraudes e monitoração de embalagens em contato com os alimentos. Oferecemos uma gama completa de sistemas de GC/MS, LC/MS e ICP-MS para ajudá-lo a detectar e analisar aditivos (incluindo nanopartículas), resíduos, contaminantes, toxinas biológicas, elementos essenciais de nutrientes e elementos tóxicos em nível de traços em produtos agrícolas, alimentos e bebidas.

“Uma MS de alta resolução, combinada ao software Mass Profiler, nos permitiu estudar os diferentes componentes da matriz que coeluem com os pesticidas de interesse.”

CARMEN FERRER, PH.D. UNIVERSIDADE DE ALMERIA

UMA ABORDAGEM ALTAMENTE REFINADA

Quer você produza petróleo, petroquímicos, plásticos, produtos de química fina, gás natural, gás industrial ou células de combustível, você pode confiar nos instrumentos de espectrometria de massas Agilent.

Nossos espectrômetros de massa, particularmente nossos sistemas GC/MS, são ideais para analisar a qualidade dos produtos e o desempenho do processo. Use nossos sistemas ICP-MS para monitorar os níveis de metais e outros contaminantes ambientais como enxofre em combustíveis, confirmar os níveis de aditivos de combustível e medir elementos que possam agir como venenos catalíticos.

Do QC de rotina à pesquisa e desenvolvimento, os sistemas LC/MS quadrupolo simples oferecem desempenho analítico sem igual e confiabilidade comprovada.

Os sistemas MS Agilent também são uma ótima escolha para analisar matérias-primas, produtos intermediários e biocombustíveis acabados.

Setores avançados confiam em produtos químicos avançados e no controle da composição e a pureza de tais produtos químicos é essencial para a qualidade e o desempenho do produto. Quer você precise monitorar contaminantes em produtos químicos de alta pureza e banhos de pastilhas semicondutoras ou medir elementos em níveis de traços em cristal líquido, os sistemas ICP-MS Agilent fornecem análises essenciais precisas.

“Usar a Agilent como a principal fornecedora de nosso GC/MSD permitiu que atingíssemos um nível de detecção que não era possível antes. Cada modelo melhorou com aprimoramentos que nos permitem atingir testes que antes eram considerados impossíveis..”

WAYNE SCHMIDT, GERENTE TÉCNICO, SERVIÇOS TÉCNICOS DA INSPECTORATE AMERICA CORPORATION



A IMPORTÂNCIA DA PRECISÃO

Você pode estar testando venenos em uma investigação forense, fazendo o screening de drogas que melhoram o desempenho dos atletas, analisando amostras para drogas recreacionais ou verificando uma cena de crime em busca de resíduos explosivos. Em cada caso, vidas e profissões dependem da precisão do seu equipamento. Tenha certeza de que os instrumentos Agilent proporcionam a capacidade de produzir resultados que podem ser legalmente justificáveis, confirmando e quantificando milhares de substâncias.

Agilent é a fornecedora líder de sistemas GC/MS e LC/MS para screening de drogas e toxicologia forense no mundo.

Use os sistemas ICP-MS Agilent para detectar a presença de elementos tóxicos em caso de envenenamento, identificar resíduos de pólvora e fornecer uma impressão digital essencial em vestígios de cena de crime como material balístico, solo, lascas de tinta e fragmentos de vidro.

Quando a dissolução de amostras não for apropriada, você pode realizar a análise direta de amostras sólidas acoplado nossos sistemas ICP-MS com tecnologia de ablação a laser.

“Detectamos um número de overdoses que não teriam sido detectadas sem um sistema LC/TOF.”

GRAHAM JONES, PH.D. TOXICOLOGISTA CHEFE, ESCRITÓRIO DO EXAMINADOR MÉDICO DE ALBERTA



REVELANDO O CAMINHO PARA O SUCESSO

Nos produtos farmacêuticos, o segredo para o sucesso está em encontrar maneiras eficazes de identificar, eficientemente cedo, potenciais candidatos a drogas no processo de descoberta. Na Agilent, desenvolvemos um portfólio abrangente de sistemas para ajudá-lo a tomar decisões mais inteligentes, sistemas que identificam e quantificam drogas, metabólitos e impurezas.

A espectrometria de massas desempenha um papel importante no processo de descoberta e desenvolvimento de drogas farmacêuticas.

Na descoberta de drogas, escolha nossos sistemas LC/MS para identificar e caracterizar candidatos a drogas produzidas por química sintética ou extraídas de produtos naturais. Nossos sistemas LC/MS também são ideais para monitorar a qualidade de compostos de drogas e para revelar a presença de contaminantes orgânicos que podem resultar da produção.

No desenvolvimento e produção de drogas, use nossos sistemas ICP-MS para medir os níveis de impureza essenciais e garantir que estejam dentro dos limites regulatórios.

Nossos sistemas GC/MS, LC/MS e ICP-MS possibilitam a quantificação e identificação confiáveis de potenciais E&Ls de extratos derivados de uma variedade de componentes de sistema de fechamento de contato e materiais de embalagem. Também fornecemos ferramentas de software para análises de E&L, comparação espectral de bibliotecas, identificação de estruturas e análises de amostras diferenciais.



COMPLEXIDADE SIMPLIFICADA

As moléculas grandes e complexas que compõem os produtos biofarmacêuticos atuais (anticorpos monoclonais, por exemplo) exigem testes rigorosos para monitorar e controlar a integridade e a segurança destes tratamentos. Em cada etapa do processo, a Agilent pode ajudar a fazer as escolhas corretas para introduzir com sucesso a terapia no mercado.

Começamos com a preparação confiável de amostras, o UHPLC robusto e instrumentos de massa LC/O-TOF precisos e de alta resolução que fornecem resultados reprodutíveis. Acrescentamos um portfólio completo de colunas AdvanceBio para analisar tanto proteínas recombinantes intactas quanto fragmentadas. E terminamos com fluxos de trabalho contínuos para confirmar as proteínas, calcular taxas de drogas para anticorpos em conjugados de anticorpos para drogas, mapeando peptídeos, analisando glicanos, caracterizando modificações pós-translacionais e atribuindo ligações de dissulfeto.

“O MassHunter Walkup para LC/MS de acesso aberto faz com que a análise de proteínas intactas deixe de ser um serviço e passe a ser uma ferramenta. Você se torna um facilitador do trabalho em vez de um guardião, as pessoas realmente dão valor a isso, isso muda a relação de rotina deles.”

ERIC FANG, INSTITUTO NOVARTIS PARA PESQUISA BIOMÉDICA, EMERYVILLE, CA



A DESCOBERTA COMEÇA AQUI

Com nossas soluções de espectrometria de massas proporcionando o máximo de desempenho, você poderá rapidamente identificar e quantificar compostos biologicamente importantes.

METABOLÔMICA

Para complementar nossa gama de instrumentos LC/MS e GC/MS, oferecemos uma ampla variedade de soluções metabolômicas, incluindo ferramentas vitais de análises de dados: software e bancos de dados para identificar compostos, comparar amostras, analisar fluxo quantitativo e projetar os resultados em caminhos biológicos. Na verdade, a nossa plataforma de software integrado permite que você combine os resultados de estudos de multiômica, o que ajuda a responder questões biológicas desafiadoras mais rapidamente.

PESQUISA CLÍNICA

Quantificação robusta, reproduzível e precisa de analitos é o segredo para o sucesso de métodos que podem, por fim, suportar análises de diagnósticos clínicos. A Agilent oferece produtos com qualidade líder no setor e desempenho para ajudá-lo a desenvolver métodos analíticos robustos que podem suportar os rigores da pontuação de execução de amostras biológicas todos os dias. Nossas soluções para pesquisa clínica suportam análises convencionais de LC/MS de alta produtividade, bem como injeções de LC/MS sobrepostas com nossa plataforma LC/MS StreamSelect.

PROTEÔMICAS

Para atender a todos os diferentes desafios de análises proteômicas, oferecemos fluxos de trabalho práticos, otimizados e abrangentes que oferecem resultados precisos e reproduzíveis. Na verdade, fornecemos as ferramentas necessárias para a pesquisa de proteômica de descoberta e alvo. Nosso portfólio de sistemas LC/MS suporta HPLC de fluxo padrão e nanofluxo, e nossos espectrômetros de massa identificam e quantificam proteínas com excelente precisão.

LIPIDÔMICA

A espectrometria de massas surgiu como uma ferramenta poderosa para a pesquisa lipidômica. No entanto, como lipídios são estruturalmente diversos, nenhum método de separação é adequado para a caracterização de todas as classes. É por isso que a Agilent suporta uma variedade de soluções de lipidômica com uma plataforma de análise de dados unificada de GC/MS, LC/MS e SFC/MS.

FROM INSIGHT TO OUTCOME

O Agilent CrossLab fornece perspectivas vitais e aplicáveis para gerar melhores resultados econômicos, operacionais e científicos.

Nossos planos de serviço cuidam de todo o seu laboratório — com suporte rápido e em campo, serviço para instrumentos multivendedores, diagnósticos remotos de instrumentos e mais.

Nossos engenheiros especialistas fornecem soluções imediatas, seja reparo em instrumentos, manutenção, conformidade ou realocação de laboratório — melhorando a eficiência de um instrumento até o laboratório inteiro.

Nossa ampla gama de soluções de educação, ensinada por especialistas no assunto, ajuda a melhorar a experiência e a produtividade do laboratório.

Como o inovador global de tecnologias de laboratório, o Agilent CrossLab criou a suíte máxima colaborativa de serviços de classe mundial, consumíveis e software no qual mais de 260.000 laboratórios dependem no mundo todo — transformando o mundo em um lugar melhor.



Agilent
CrossLab

From Insight to Outcome

OS SISTEMAS QUE DEFINEM O PADRÃO

As soluções de espectrometria de massas Agilent são beneficiadas por mais de 50 anos de inovação contínua. O resultado são sistemas que definem o padrão de confiabilidade, flexibilidade e sensibilidade – especialmente quando combinados com nossos cromatógrafos líquidos e gasosos líderes do setor.

SISTEMAS GC AGILENT

Nossos sistemas de cromatografia gasosa baseiam-se em mais de 50 anos de experiência em GC e definem o padrão de qualidade e confiabilidade.

- O sistema **GC Agilent 9000 Intuvo** redefine como trabalhar com cromatografia gasosa. Menor e mais rápido, com rotinas inteligentes de solução de problemas e conexões sem anilha, o 9000 fornece melhores resultados de negócios.
- O sistema **GC Agilent 7890B** fornece flexibilidade de configuração para realizar qualquer análise de GC com precisão. O design de qualidade significa que este GC Agilent de ponta manterá um nível superior de desempenho por décadas.
- O sistema **GC Agilent 7820A** fornece desempenho padrão e alta qualidade para laboratórios de pequeno a médio portes. O GC 7820A GC foi projetado para maximizar o tempo em atividade com manutenção mínima por um preço razoável, fornecendo retorno rápido do seu investimento.



SISTEMAS LC AGILENT

Nossos sistemas de cromatografia líquida permitem que você aumente a eficiência do seu negócio a cada dia.

- O sistema **LC Agilent 1290 Infinity II**, a próxima geração de UHPLC, maximiza a eficiência analítica com separação e detecção incomparáveis, maximiza a eficiência do instrumento com a mais alta capacidade de amostras e os mais rápidos ciclos de injeção, além de maximizar a eficiência do laboratório com integração perfeita com sua infraestrutura atual, garantindo transferências uniformes de métodos.
- O sistema **LC Agilent 1260 Infinity II** fornece separações rotineiras e desempenho de detecção robustos, fornece manuseio simples da coluna e logística superior de amostras, além de oferecer atualizações graduais para preparar sua compra para o futuro.



SISTEMAS GC/MS AGILENT

Nossos sistemas GC/MS permitem que você examine um grande número de compostos alvo e não alvo com produtividade e confiabilidade excelentes.

- O sistema **GC/MSD Agilent 5977B High Efficiency Source** incorpora uma fonte de ionização de elétrons ultraeficiente para maximizar o número de íons criados e transferidos para o analisador, revolucionando o desempenho do quadrupolo simples. A nova fonte de íons autolimpante Agilent JetClean agora está disponível como uma opção no 5977B e minimiza significativamente a limpeza da fonte de íons.
- O sistema **GC/MS Agilent 7000D Triplo Quadrupolo** (agora com o software dMRM) foi projetado para oferecer os resultados quantitativos mais precisos mesmo nas matrizes mais complexas. A nova fonte de íons autolimpante Agilent JetClean agora está disponível como uma opção no 7000D e minimiza significativamente a limpeza da fonte de íons.
- O sistema **GC/MS Agilent 7010B Triplo Quadrupolo** fornece os primeiros limites de detecção de atograma em modo de ionização de elétrons do setor. E agora é ainda mais fácil usar e mais eficiente do que nunca, devido a seu novo modo de aquisição MRM dinâmico (dMRM). A nova fonte de íons autolimpante Agilent JetClean está disponível agora como uma opção no 7010B e minimiza significativamente a limpeza da fonte de íons.
- O sistema **GC/MS Agilent 7200B Q-TOF** fornece alta sensibilidade e seletividade com o valor agregado de dados de alta resolução e massa precisa para confirmação estrutural, identificação de compostos desconhecidos e os recursos superiores de screening de não-alvos.



SISTEMAS LC/MS AGILENT

Reconhecido por sua confiabilidade incomparável, nossos sistemas LC/MS fornecem um modo eficiente, econômico e seletivo de analisar seus compostos alvo e não alvo.

- **LC/MS Agilent 6100 Series** fornecem confiabilidade e sensibilidade superiores para oferecer desempenho analítico incomparável e confiabilidade de rotina comprovada.
- O sistema **LC/MS Agilent 6420 Triplo Quadrupolo** é econômico e fácil de usar. O **6460** adiciona a tecnologia comprovada Agilent Jet Stream para aumentar significativamente a sensibilidade e a confiabilidade para análises em nível de traços. O **6470** incorpora ótica aprimorada de íons e um detector projetado para oferecer sensibilidade ao nível do atograma e análises ultrarrápidas. O **6495** com a tecnologia iFunnel oferece os limites mais baixos de detecção e quantificação de atogramas-zeptomoles na faixa dinâmica linear mais ampla.

- Os sistemas **LC/MS Agilent 6230 Time-of-Flight** fornecem a capacidade de identificar moléculas pequenas e grandes compostos biológicos com alta resolução, dados de análises de massas precisas para o valor máximo em ensaios qualitativos.
- O **LC/MS Agilent 6530 Q-TOF** traz o poder de MS/MS de massas precisas para fornecer total confiança em screening de base ampla e identificação de desconhecidos. O **6545** possui sensibilidade cinco vezes maior do que nossos instrumentos mais antigos. O **6550** com tecnologia iFunnel fornece os mais baixos níveis de detecção de qualquer instrumento LC/MS de alta resolução. O **6560** fornece a dimensão ampliada de separação de mobilidade de íons para revelar os maiores detalhes de amostras complexas.
- O sistema **LC/MS Agilent StreamSelect** pode executar separações cromatográficas paralelas com saída de espectrometria de massas otimizada para aprimorar ainda mais a produtividade de amostras e a do laboratório.
- O sistema **MS Agilent RapidFire 365 de alta produtividade** fornece análises rápidas e eficientes de ensaios de bioquímicos funcionais e amostras em matrizes biológicas.



SISTEMAS ICP-MS AGILENT

Nossos instrumentos ICP-MS quadrupolo e triplo quadrupolo fornecem sensibilidade excepcional, ausência de interferência e análises precisas de suas amostras mais complexas.

- O sistema **ICP-MS Agilent 7800** oferece uma abordagem simplificada para análises rotineiras de metais em nível de traços, com ferramentas de inicialização, procedimentos operacionais bem documentados e um assistente de métodos para simplificar seu fluxo de trabalho, sem comprometer o desempenho.
- O sistema **ICP-MS Agilent 7900** oferece desempenho líder de mercado com a flexibilidade de lidar com aplicações de pesquisa e de rotina, incluindo áreas emergentes como a caracterização de nanopartículas.
- Com a produtividade e o desempenho do modo de hélio para se equivaler aos sistemas ICP-MS quadrupolo Agilent, o **ICP-MS Agilent 8900 Triplo Quadrupolo** 2ª geração adiciona o modo MS/MS para remover interferências de forma controlada e consistente no modo de reação, tornando-o o analisador multielementos mais eficiente e flexível do setor.

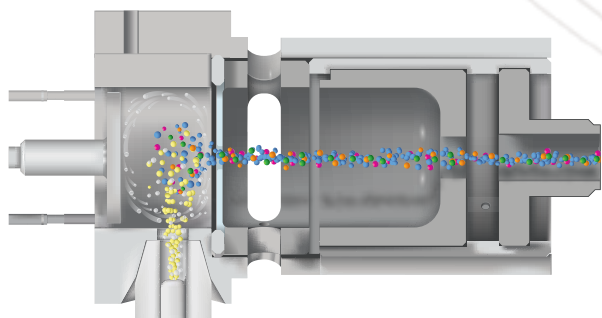


TUDO O QUE VOCÊ PRECISA PARA TER SUCESSO

Na Agilent, nós investimos muito em P&D porque queremos ter a certeza de continuar melhorando o desempenho, a confiabilidade e a produtividade dos nossos instrumentos. Mas não paramos aqui. Cada peça do quebra-cabeças é importante para nós, porque sabemos que é importante para você.

FONTES DE ÍONS

Os instrumentos Agilent oferecem a mais ampla seleção de fontes alternativas – Jet Stream, eletrospray, multimodo, Nano-ESI, APCI e APPI – para atender às necessidades de suas diferentes análises. As fontes Agilent têm uma nova geometria de spray ortogonal de baixa manutenção, que reduzem a contaminação no injetor. A nova fonte de íons autolimpante **Agilent JetClean** usa um processo patenteado para reduzir significativamente – ou até eliminar – a necessidade de limpeza da fonte de íons dos sistemas GC/MS Agilent quadrupolo simples ou triplo quadrupolo.



Para imitar uma grave contaminação na fonte, marcamos uma lente com tinta vermelha, criando um depósito significativo de Rodamina 6. A fonte de íons autolimpante JetClean removeu o depósito e restaurou o desempenho com um ciclo de limpeza automático.

PREPARO DE AMOSTRAS

O preparo adequado de amostras minimiza interferências que podem prejudicar seus resultados. Pode também ampliar a vida útil da coluna e reduzir a manutenção do instrumento. A Agilent oferece produtos para o preparo de amostras para todas as suas amostras desafiadoras.

Agilent Captiva incluem filtros de seringa, cartuchos de filtro, placas de filtro e coleta de placas.

Agilent Bond Elut fornecem os extratos mais limpos e removem seletivamente as interferências das matrizes complexas. Escolha entre mais de 40 tipos de funcionalidade de fase em mais de 30 formatos.

Agilent QuEChERS tornam o preparo de amostras mais rápido, fácil e confiável. Os kits estão disponíveis para sais de extração e tubos SPE dispersivos.

A **Plataforma de manuseio de líquidos Bravo Agilent** combina o manuseio de líquidos com várias melhorias para proteômica e análises biológicas superiores.

A **Plataforma Agilent AssayMAP Bravo** combina o manuseio de líquidos com várias melhorias para proteômica e análises biológicas superiores.

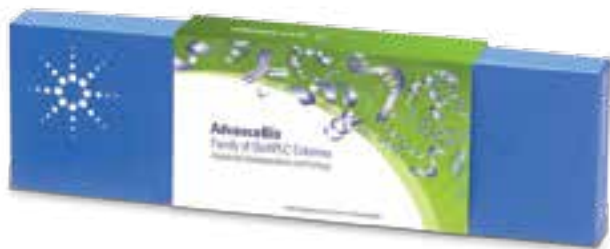


COLUNAS

Colunas para GC Agilent Ultra Inert são testadas com a mistura de sonda de teste mais exigente do setor para garantir uma inércia consistente e um sangramento extremamente baixo da coluna.

Colunas de LC Agilent InfinityLab Poroshell 120 fornecem desempenho consistente e confiável para aplicações HPLC e UHPLC. Comece com a química da EC-C18 para o melhor desempenho. Com as 12 químicas, incluindo a Poroshell HPH, projetada para um desempenho robusto em condições de pH alto, você pode refinar seus métodos para suportar a maior sensibilidade LC/MS e identificação de compostos.

Colunas Agilent AdvanceBio fornecem separações robustas, rápidas e confiáveis para a análise de proteínas recombinantes digeridas, reduzidas e intactas, bem como para oligonucleotídeos. AdvanceBio inclui produtos químicos exclusivos para a análise de pureza, agregação, isoforma de carga, mapeamento de peptídeos, mapeamento de glicanos e titulação de anticorpos.



TRAJETÓRIA DE FLUXO DE GC ULTRA INERTE

Trajétória de Fluxo de GC Agilent Ultra Inert minimizam a atividade em cada etapa da trajetória de fluxo de GC/MS e permitem que suas amostras passem com segurança do injetor ao detector. À medida que as agências regulatórias reduzem os limites de detecção para amostras cada vez mais ativas e complexas, não é possível admitir perdas causadas pela atividade na trajetória de fluxo. Ter que repetir ou verificar análises suspeitas desperdiça recursos valiosos, atrapalha a produtividade e prejudica seus resultados. Com uma quantidade limitada de amostras disponíveis e sem tempo a perder com sua viabilidade, talvez você não tenha uma segunda chance.



TUDO O QUE VOCÊ PRECISA PARA TER SUCESSO

CONSUMÍVEIS

GC/MS:

Injetor Agilent split/splitless e liners Ultra Inert

fornecem uma medida extra de inércia de trajetória de fluxo.

Selos de ouro Agilent Ultra Inert contam com a química de desativação aplicada na parte superior de seu folheado a ouro para obter a superfície mais inerte e a vedação da mais alta qualidade.

Anilhas de metal flexível Agilent UltiMetal Plus são compatíveis com as conexões da tecnologia de fluxo capilar, proporcionando uma vedação sem vazamentos que exige menos torque.

Sistemas de filtro para limpeza de gases Agilent

disponibilizam o gás mais limpo possível, reduzindo os riscos de danos à coluna e a perda de sensibilidade.

Detectores de GC Agilent permitem a seletividade e sensibilidade que sua aplicação exige.

LC/MS:

Conexões da linha Agilent eliminam os picos largos, reanálises e a perda de dados que podem resultar de conexões LC com vazamento. Tenha uma conexão sem volume morto, reproduzível e robusta sempre.

Agilent InfinityLab é um portfólio de instrumentos, colunas e consumíveis para cromatografia líquida que trabalham juntos perfeitamente para maximizar a eficiência e o desempenho, independentemente da área de aplicação.

ICP-MS:

Produzido de acordo com nossos mais rígidos níveis de tolerância, os Consumíveis para ICP-MS incluem tochas, bombas de vácuo, linhas de gás, câmaras de nebulização e multiplicadoras de elétrons.

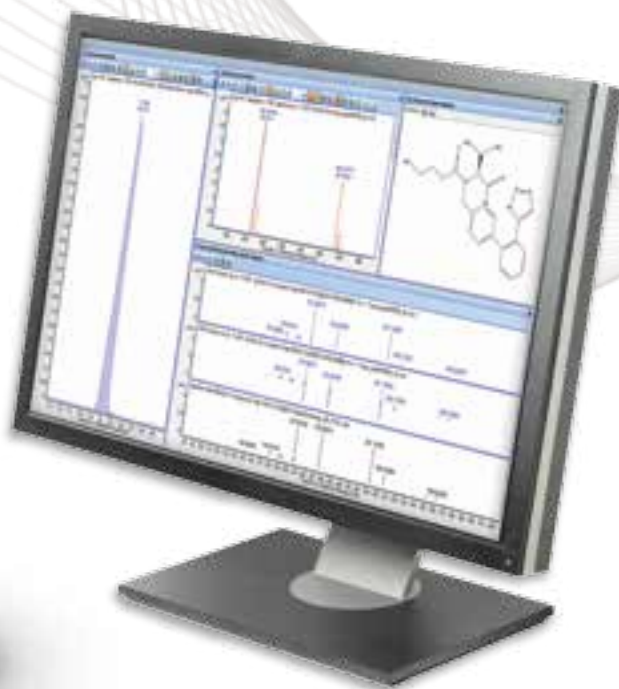
ANALISADORES, BANCOS DE DADOS E BIBLIOTECAS

Analísadores de GC/MS Agilent são configurados e testados na fábrica para produzir dados de qualidade e reduzir os custos de desenvolvimento de métodos.

Otimizado para sua aplicação específica, os analisadores Agilent incorporam ferramentas eficazes – de tecnologia de fluxo capilar a bancos de dados e bibliotecas de compostos alvo – para transformar seus resultados de aceitáveis para excepcionais.

Bancos de dados e bibliotecas para LC/MS e GC/MS Agilent

permitem que você crie rapidamente métodos para screening alvo e não-alvo de uma grande variedade de compostos. Nossos bancos de dados são perfeitamente integrados a nossos fluxos de trabalho MassHunter e são abrangentes. Nós os atualizamos continuamente e você pode personalizá-los para atender às mais recentes exigências em sua área.



MAIS DO QUE PICOS E PONTOS DE DADOS – RESPOSTAS

SOFTWARE AGILENT MASSHUNTER

As ferramentas avançadas de processamento e data mining em nosso [pacote de software MassHunter](#) ajudam você a extrair de maneira rápida e precisa todas as informações disponíveis de nossas amostras. Você experimentará produtividade sem precedentes com os recursos que economizam tempo, como:

- Revisão rápida e interativa dos dados de lote
- Revisão rápida dos dados de compostos
- Resultados conectados de forma dinâmica
- Visualizações personalizáveis

Com o software MassHunter Walkup, até mesmo usuários não treinados podem aproveitar o máximo dos recursos LC/MS sem ajuda da equipe de especialistas – só é necessário inserir algumas informações básicas, escolher um método e inserir as amostras, conforme orientação.

O software também permite que os administradores personalizem o acesso de usuários a parâmetros de instrumentos, simplificando significativamente a operação e minimizando o tempo de inatividade dispendioso do instrumento.



O compromisso Agilent: 10 anos de desempenho garantido.

A Agilent oferece a exclusiva garantia de valor de 10 anos. A Agilent garante pelo menos 10 anos de uso do instrumento a partir da data de aquisição, ou você será creditado com o valor residual desse sistema para um modelo atualizado.

Garantimos a você uma compra segura hoje e protegemos seu investimento no futuro.

Saiba mais

www.agilent.com/chem/mass-spec

Ferramenta de seleção de coluna para GC

selectgc.chem.agilent.com

Trajetória de fluxo inerte

www.agilent.com/en-us/promotions/inertflowpath

Compre on-line

www.agilent.com/chem/store

Ferramenta de seleção QuEChERS

www.agilent.com/chem/selectquechers

Ferramenta de seleção de coluna para LC:

www.agilent.com/chem/navigator

Consumíveis para ICP-MS:

www.agilent.com/en-us/products/icp-ms/icp-ms-supplies

Encontre um centro de atendimento local ao cliente Agilent

www.agilent.com/chem/contactus

Brasil

0800 728 1405

chem_vendas@agilent.com

Europa

info_agilent@agilent.com

Ásia e Pacífico

inquiry_lsca@agilent.com

Essas informações estão sujeitas a alterações sem aviso prévio.

Somente para uso em pesquisas. Não devem ser usados em procedimentos de diagnóstico.

© Agilent Technologies, Inc. 2016

Impresso nos EUA 6 de dezembro de 2016, 2016

5991-6965PTBR